

Our End-to-End Expertise
Your End-to-End Solution

BELDEN
10GX Systems

CAT6A を超える高信頼性の End-to-End ネットワークソリューション

全てのネットワークにおいて、信号伝送の信頼性と性能を保つことはとても重要です。これらは日々のビジネス・オペレーションに大きく関わってきます。そして、ケーブルはその根幹を支える最も重要な要素の一つです。

ケーブルメーカーである BELDEN が提供するネットワーク配線システムは、妥協のない設計と製造により、各カテゴリーにおいて規格値を上回る End-to-End の伝送性能を保証しています。中でも 10GX システムは、機器やアプリケーションの将来的なアップグレードを見据え、長期運用ができるよう設計されたフラッグシップのネットワーク配線システムです。



10GX システム

BELDEN の 10GX ネットワーク配線システムは、規格値を凌駕する性能をもったネットワーク配線システムです。厳しい条件が要求されるハイエンド・アプリケーションを将来に渡ってサポートすることが可能です。

【10GX システムの構成要素】

- 10GX ケーブル
- 10GX プリロードパッチパネル、10GX モジュラー式パッチパネル
- 10GX モジュラージャック
- 10GX モジュラーパッチコード

これら各構成要素の許容帯域幅は「860MHz」で、End-to-End では「625MHz」を保証します。これは、10GBASE-T アプリケーションおよびブロードバンドビデオの伝送に十分な帯域幅です。

BELDEN UTP システム - パフォーマンス&コンポーネント・セレクション・マトリックス

システム	10GX System	4800 System	3600 System	2400 System	1200 System
配線規格	Category 6A	Category 6			Category 5e
許容帯域幅	625 MHz	300 MHz	280 MHz	250 MHz	160 MHz
ケーブル	10GX シリーズ 10GXS シリーズ	4800 シリーズ	3600 シリーズ	2400 シリーズ	1200 シリーズ
コネクティビティ ソリューション	10GX IDC クロスコネク	GigaBIX Cross-Connect			BIX 110 クロスコネク
	10GX パッチパネル 10GX モジュラージャック 10GX モジュラーコード	CAT6+ パッチパネル CAT6+ モジュラージャック CAT6+ モジュラーコード			CAT5e パッチパネル CAT5e モジュラージャック CAT5e モジュラーコード
	KeyConnect and Flex Modular Patch Panels MediaFlex, KeyConnect, Interface and MDVO Outlet Hardware (Configurable with appropriate modules)				

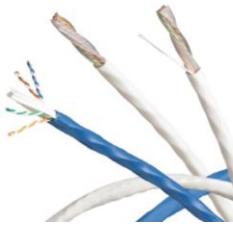
高度な EMI 対策が必要な環境向けには、シールドシステムをご用意しております。

BELDEN シールドシステムは、End-to-End で整合性のとれたシールドを施すことにより、システム全体で高いノイズ耐性を実現します。

BELDEN シールドシステム - パフォーマンス&コンポーネント・セレクション・マトリックス

システム	10GX Shielded System	2400 Shielded System	1200 Shielded System
配線規格	Category 6A	Category 6	Category 5e
許容帯域幅	625 MHz	250 MHz	160 MHz
ケーブル	10GX シールドシリーズ	2400 シールドシリーズ	1200 シールドシリーズ
コネクティビティ ソリューション	10GX シールドモジュラージャック 10GX シールドパッチコード	CAT6+ シールドモジュラージャック CAT6+ シールドパッチコード	CAT5e シールドモジュラージャック CAT5e シールドパッチコード
	Key Connect Shielded Patch Panels MediaFlex Faceplates, KeyConnect Faceplates and Adapters (Configurable with appropriate modules)		

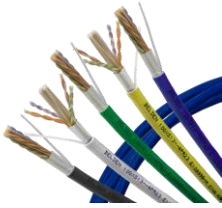
10GX UTP ケーブル



型番	規格	Bonded-Pair	外径	定尺	ジャケットカラー
10GX12	Riser-CMR	×	7.493 mm	305 m	赤・橙・黄・緑・青・紫・灰・白・黒
10GX13	Plenum-CMP	×	7.493 mm	305 m	黄・緑・青・紫・灰・白・黒
10GX24	LSZH	×	7.493 mm	305 m	青・紫・白
10GX32	Riser-CMR	○	7.493 mm	305 m	黄・青・灰・白
10GX33	Plenum-CMP	○	7.493 mm	305 m	黄・青・灰・白
10GX44	LSZH	○	7.493 mm	305 m	青・紫・白

● 共通仕様: 4 ペア、23 AWG、単線、Category 6A

10GXS 細径 UTP ケーブル



型番	規格	Bonded-Pair	外径	定尺	ジャケットカラー
10GXS12	Riser-CMR	×	6.934 mm	305 m	赤・橙・黄・緑・青・紫・灰・白・黒
10GXS13	Plenum-CMP	×	6.731 mm	305 m	赤・橙・黄・緑・青・紫・灰・白・黒

● 共通仕様: 4 ペア、23AWG、単線、Category 6A

10GX UTP パッチパネル



型番	サイズ	ポート数	仕様	パネルカラー
AX103254	1U	24	モジュラージャック実装済み	チタン
AX103256	2U	48	モジュラージャック実装済み	チタン
AX103114	1U	24	キーコネク用ブランクポート	ブラック
AX103115	2U	48	キーコネク用ブランクポート	ブラック
AX103116	2U	72	キーコネク用ブランクポート	ブラック
AX103121	1U	48	キーコネク用ブランクポート	ブラック

10GX キーコネクモジュラージャック



型番	カラー
AX102282	白
AX102283	黒
AX102284	橙 (TIA 606)
AX102285	赤 (TIA 606)
AX102286	黄 (TIA 606)

型番	カラー
AX102287	緑 (TIA 606)
AX102288	青 (TIA 606)
AX102289	紫 (TIA 606)
AX102290	茶 (TIA 606)

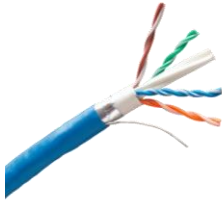
10GX UTP パッチコード



長さ	型番					
	黄	緑	青	灰	白	黒
2 ft. (0.6 m)	CA21104002	CA21105002	CA21106002	CA21108002	CA21109002	CA21100002
4 ft. (1.2 m)	CA21104004	CA21105004	CA21106004	CA21108004	CA21109004	CA21100004
7 ft. (2.1 m)	CA21104007	CA21105007	CA21106007	CA21108007	CA21109007	CA21100007
10 ft. (3.0 m)	CA21104010	CA21105010	CA21106010	CA21108010	CA21109010	CA21100010
15 ft. (4.6 m)	CA21104015	CA21105015	CA21106015	CA21108015	CA21109015	CA21100015
25 ft. (7.6 m)	CA21104025	CA21105025	CA21106025	CA21108025	CA21109025	CA21100025
XXX	CA21104xxx	CA21105xxx	CA21106xxx	CA21108xxx	CA21109xxx	CA21100xxx

● 共通仕様: 4 ペア、23AWG、単線、Category 6A

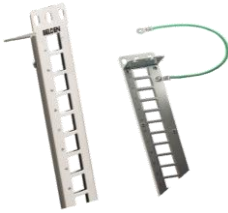
10GX シールドケーブル



型番	規格	Bonded-Pair	外径	定尺	ジャケットカラー
10GX52F	Riser-CMR	×	7.620 mm	305 m	黄・青・灰・白・黒
10GX53F	Plenum-CMP	×	7.620 mm	305 m	黄・青・灰・白・黒
10GX54F	LSZH	×	7.620 mm	305 m	紫
10GX62F	Riser-CMR	○	7.620 mm	305 m	黄・青・灰・白・黒
10GX63F	Plenum-CMP	○	7.493 mm	305 m	黄・青・灰・白・黒
10GX64F	LSZH	○	7.620 mm	305 m	紫

●共通仕様: 4ペア、23AWG、単線、Category 6A、F/UTP

10GX シールドパッチパネル



型番	サイズ	ポート数	仕様	パネルカラー
AX104563	1U	24	キーコネク用ブランクポート	チタン
AX104564	2U	48	キーコネク用ブランクポート	チタン
AX104622	1U	24	角度付キーコネク用ブランクポート	チタン
AX104623	2U	48	角度付キーコネク用ブランクポート	チタン

10GX シールドモジュージャック



型番	仕様
AX104562	キーコネク用モジュージャック



型番	仕様
AX104501	カプラータイプ

●カラーアイコンキット: AX106432 (赤・橙・黄・緑・青・紫・白・黒)

10GX シールドパッチコード



長さ	型番					
	黄	緑	青	灰	白	黒
2 ft. (0.6 m)	CAF21104002	CAF21105002	CAF21106002	CAF21108002	CAF21109002	CAF21100002
4 ft. (1.2 m)	CAF21104004	CAF21105004	CAF21106004	CAF21108004	CAF21109004	CAF21100004
7 ft. (2.1 m)	CAF21104007	CAF21105007	CAF21106007	CAF21108007	CAF21109007	CAF21100007
10 ft. (3.0 m)	CAF21104010	CAF21105010	CAF21106010	CAF21108010	CAF21109010	CAF21100010
15 ft. (4.6 m)	CAF21104015	CAF21105015	CAF21106015	CAF21108015	CAF21109015	CAF21100015
25 ft. (7.6 m)	CAF21104025	CAF21105025	CAF21106025	CAF21108025	CAF21109025	CAF21100025
XXX	CAF21104xxx	CAF21105xxx	CAF21106xxx	CAF21108xxx	CAF21109xxx	CAF21100xxx

●共通仕様: 4ペア、24AWG、単線、CMR、Category 6A

Authorized Distributor of BELDEN

トモカ電気株式会社 ネットワークソリューション事業部

〒101-0021 東京都千代田区外神田 1-15-16 秋葉原ラジオ会館 10F
TEL: 03-3253-6528 e-mail: belden@tomoca.co.jp URL: www.tomoca.co.jp